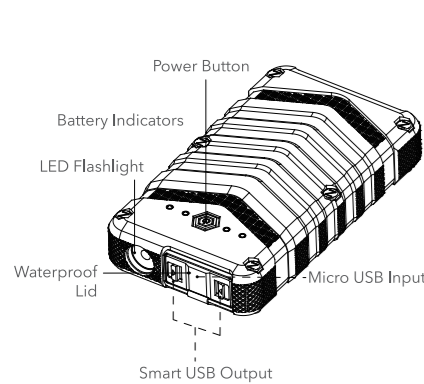


## > Basic Information

Thanks for supporting EasyAcc. Please read the manual carefully before use, and keep it for reference in the future.

### Product Overview



### Power Button:

- Press once to turn on or off the Power Bank.
- Press twice to turn on or off the flashlight. With flashlight turned on, press once to switch among common, flash and SOS lighting modes.

## > Product Features

### Product Features

**Waterproof, Dustproof and Shockproof:** With an IP67 rating and rugged design, the power bank effectively resists water, mud or bumps in outdoor activities.

**Multi-Functional Flashlight:** Covering common, flash and SOS lighting modes, it leads you through darkness and emergencies as a lifesaver.

**Huge Capacity:** 20000mAh rechargeable Lithium battery enables multiple charging needs of your phones, tablets and other gadgets.

**Broad Compatibility:** Compatible with all USB-enabled devices with 5V input, such as iPhones, Android phones, tablets and more.

**Safe Use:** Multiple circuit protection prevents short circuit, over-discharging and over-charging.

### Package Contents

Rugged Power Bank  
Micro USB Charging Cable  
User Manual

### Specifications

|              |  |
|--------------|--|
| Capacity     | 20000mAh / 74Wh  |
| Battery Type | Rechargeable Lithium battery                                     |
| Input        | DC 5V / 2A (maximum)   |
| Output       | Output1: DC 5V / 2.4A(maximum)<br>Output2: DC 5V / 1.0A(maximum) |
| Dimensions   | 160 × 90 × 30mm / 6.3 × 3.5 × 1.2in                              |
| Weight       | 479g /16.9oz   |

## > Product Instructions

### Indicator Instructions

When battery low, the first indicator will start to flash. Please charge the Power Bank.

| Discharging |                   | Charging   |                   |
|-------------|-------------------|------------|-------------------|
| Indication  | Remaining Battery | Indication | Remaining Battery |
| ●●●●        | 76%-100%          | ○●○○       | Empty             |
| ●●●○        | 51%-75%           | ○●○○       | <25%              |
| ●●○○        | 26%-50%           | ●○○○       | 26%-50%           |
| ●○○○        | <25%              | ●●○○       | 51%-75%           |
| ○○○○        | <5%               | ●●●●       | 76%-99%           |
| ○○○○        | Empty             | ●●●●       | Full Charged      |

Note: ●=on; ○=off; ◐=flashing

### How to Charge the Power Bank

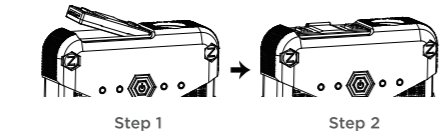
Connect the power bank to a charger with the provided USB charging cable, then connect the charger to a power source. Please use a USB charger with output current from 0.5A to 2.4A to charge. Using higher output charger to charge will shorten the charging time.

### How to Use the Power Bank to Charge Your Device

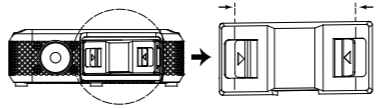
Connect the power bank to your device with the provided charging cable, then press the Power Button to start charge. The power bank will shut off in 30 seconds when the connected device is fully charged or when no device is being connected with.

### How to Lock the Waterproof Lid

Press one end into the slot, then press the other end to fill in. To ensure a tight lock and waterproof, please make sure the two lines on the little pins are in line with the marked line on the side.



## > Contact Us



### Notes

Avoid using the product in places with extreme heat and humidity.  
Do not knock, drop or puncture the product.  
Do not short circuit the product.  
Do not dismantle the device by yourself.  
Keep the product away from children.

### Warranty

EasyAcc provides the product with 12 months warranty since the date of purchase. The warranty does not lip improper use of the product, such as dismantling the product by yourself. The warranty also does not lip products that purchased from other unauthorized seller.

### Contact Us

To get in touch with us, please send an email to [support@easyacc.com](mailto:support@easyacc.com). Or you can visit our official website [www.easyacc.com](http://www.easyacc.com), and our Facebook ([www.facebook.com/EasyAcc.official](http://www.facebook.com/EasyAcc.official)), to get more information.

## > About the Manufacturer

Manufacturer: Shenzhen LDTEK Technology CO.,Ltd.  
Model: PB20000TP  
Contact: Jason Xie  
Address: C Building,Chilingtou Industrial Park,Dalang Street,Longhua New District,Shenzhen City.  
Tel: +49 175 4161168  
Email: Support@easyacc.com



Hereby, EsayAcc declares that this Rugged Power Bank PB20000TP is in compliance with the essential requirements and other relevant provisions of Directive 2004/108/EC. The Certificate of Conformity and the Declaration of Conformity for this product can be found on the link below and clicking the "Download".  
[www.easyacc.com/CP/declarations-of-conformity](http://www.easyacc.com/CP/declarations-of-conformity)

## > Basis Informationen

Danke dass Sie sich für ein EasyAcc Produkt entschieden haben. Bitte lesen Sie das Handbuch aufmerksam durch und heben Sie es für spätere Fragen auf.

### Produktübersicht

**Wasserdicht, staubdicht und stoßfest:** Mit einem IP67 Rating kann dieser robusten Power Bank Wasser, Matsch und auch leichte Stöße nichts anhaben.

**Multifunktionale Taschenlampe:** Durch die Blink und SOS Funktion der Taschenlampe können Sie sicher durchs Dunkle und haben sogar Ihren Lebensretter immer dabei.

**Enorme Kapazität:** 20000mAh aufladbare Lithium Zellen schaffen es alle Ihre Geräte wie z.B. Telefone, Tablet PCs und andere Gadgets zu laden.

**Breite Kompatibilität:** Kompatibel mit allen Geräten die mit USB (5V) geladen werden können wie z.B. iPhones, Android Smartphones, Tablet PCs und vielen mehr.

**Sichere Benutzung:** Multiple Sicherheitssysteme schützen Sie vor Kurzschlüssen, Überladung und Tiefentladung.

**Lieferumfang**  
Robuste Power Bank  
Micro USB Ladekabel  
Benutzerhandbuch

|             |  |
|-------------|--|
| Kapazität   | 20000mAh / 74Wh  |
| Akku Typ    | Aufladbare Lithium Zellen                                |
| Eingang     | DC 5V / 2A (max)   |
| Ausgang     | Output1: DC 5V / 2.4A(max)<br>Output2: DC 5V / 1.0A(max) |
| Abmessungen | 160 × 90 × 30mm / 6.3 × 3.5 × 1.2in                      |
| Gewicht     | 479g /16.9oz   |

### An/Ausschalter:

- Drücken Sie den An/Ausschalter einmal um die Power Bank anzuschalten.
- Drücken Sie den An/Ausschalter zweimal um die Taschenlampe an bzw. auszuschalten. Wenn die Taschenlampe angeschaltet ist, drücken Sie den Schalter erneut um zwischen den Modis wie Blinkend und SOS Funktion zu wechseln.



## > Benutzungstipps

### Produktübersicht

**Wasserdicht, staubdicht und stoßfest:** Mit einem IP67 Rating kann dieser robusten Power Bank Wasser, Matsch und auch leichte Stöße nichts anhaben.

**Multifunktionale Taschenlampe:** Durch die Blink und SOS Funktion der Taschenlampe können Sie sicher durchs Dunkle und haben sogar Ihren Lebensretter immer dabei.

**Enorme Kapazität:** 20000mAh aufladbare Lithium Zellen schaffen es alle Ihre Geräte wie z.B. Telefone, Tablet PCs und andere Gadgets zu laden.

**Breite Kompatibilität:** Kompatibel mit allen Geräten die mit USB (5V) geladen werden können wie z.B. iPhones, Android Smartphones, Tablet PCs und vielen mehr.

**Sichere Benutzung:** Multiple Sicherheitssysteme schützen Sie vor Kurzschlüssen, Überladung und Tiefentladung.

### Lieferumfang

Robuste Power Bank  
Micro USB Ladekabel  
Benutzerhandbuch

### Spezifikationen

|             |  |
|-------------|--|
| Kapazität   | 20000mAh / 74Wh  |
| Akku Typ    | Aufladbare Lithium Zellen                                |
| Eingang     | DC 5V / 2A (max)   |
| Ausgang     | Output1: DC 5V / 2.4A(max)<br>Output2: DC 5V / 1.0A(max) |
| Abmessungen | 160 × 90 × 30mm / 6.3 × 3.5 × 1.2in                      |
| Gewicht     | 479g /16.9oz   |

## > Benutzungstipps

### Produktübersicht

Wenn der Akku leer wird beginnt die erste LED an zu blinken. Bitte laden Sie die Power Bank nun auf.

| Entladen |               | Laden |                     |
|----------|---------------|-------|---------------------|
| LED      | Restkapazität | LED   | Restkapazität       |
| ●●●●     | 76%-100%      | ○●○○  | Leer                |
| ●●●○     | 51%-75%       | ○●○○  | <25%                |
| ●●○○     | 26%-50%       | ●○○○  | 26%-50%             |
| ●○○○     | <25%          | ●●○○  | 51%-75%             |
| ○○○○     | <5%           | ●●●●  | 76%-99%             |
| ○○○○     | Leer          | ●●●●  | Vollständig geladen |

Note: ●=an; ○=aus; ◐=blinkend

### Ihre Power Bank aufladen

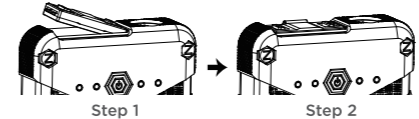
Verbinden Sie die Power Bank mit einem Ladegerät. Ein USB Ladekabel befindet sich bereits im Lieferumfang. Die Power Bank beginnt automatisch zu laden. Bitte benutzen Sie ein Ladegerät mit einer Leistung von 5V / 0.5A bis 2.4A um die Power Bank zu laden. Je stärker das Ladegerät ist, desto schnell wird die Power Bank geladen.

### Die Power Bank benutzen um Ihre Geräte zu laden

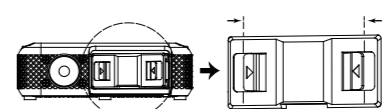
Verbinden Sie die Power Bank mit dem beiliegenden Ladekabel mit Ihrem Gerät und der Ladevorgang wird automatisch gestartet. Die Power Bank schaltet sich binnen 30 sek. ohne ein verbundenes Gerät ab.

### Die wasserdichte Klappe korrekt schließen

Drücken Sie ein Ende der Klappe in den USB Port Slot und drücken Sie danach das andere Ende ebenfalls in den Schacht. Bitte stellen Sie sicher das beide Verschlüsse korrekt sitzen damit die Powerbank auch Wasserdicht ist.



## > Hinweis



### Anmerkungen

Stellen Sie sicher dass Sie das Produkt nicht an Orten mit extremer Hitze oder extremer Luftfeuchtigkeit benutzen. Werfen, öffnen oder manipulieren Sie das Produkt nicht. Schließen Sie das Produkt nicht kurz. Versuchen Sie nicht das Produkt zu zerlegen. Dieses Produkt ist kein Spielzeug. Halten Sie es von Kindern fern.

### Garantie

EasyAcc bietet Ihnen eine 12 monatige Garantie ab Kaufdatum. Beschädigungen die unsachgemäßem Gebrauch oder Demontage des Gerätes herrühren, werden von unserer Garantie nicht abgedeckt. Auch übernehmen wir keine Garantie wenn Sie das Produkt bei einem nicht autorisierten Verkäufer erworben haben.

### Kontaktieren Sie uns

Um uns zu kontaktieren, schreiben Sie uns bitte eine E-Mail an die folgende Adresse: [support@easyacc.com](mailto:support@easyacc.com). Für mehr Informationen, besuchen Sie auch gerne unser Internetseite: [www.easyacc.com](http://www.easyacc.com), oder folgen Sie uns auf Facebook: ([www.facebook.com/EasyAcc.official](http://www.facebook.com/EasyAcc.official))

## > Hinweis

Hersteller: Shenzhen LDTEK Technology CO.,Ltd.  
Modell: PB20000TP  
Kontakt: Jason Xie  
Adresse: C Building,Chilingtou Industrial Park,Dalang Street,Longhua New District,Shenzhen City.  
Tel: +49 175 4161168 (Kein Support)  
Email: Support@easyacc.com



Hiermit erklärt EasyAcc, dass diese Rugged Power Bank PB20000TP in Übereinstimmung mit den grundlegenden Anforderungen und anderen relevanten Bestimmungen der Richtlinie 2004/108 / EC sind. Die EG-Konformitätserklärung und die Konformitätserklärung zu diesem Produkt finden Sie auf den Link unten. Klicken Sie bitte "Download".  
[www.easyacc.com/CP/declarations-of-conformity](http://www.easyacc.com/CP/declarations-of-conformity)

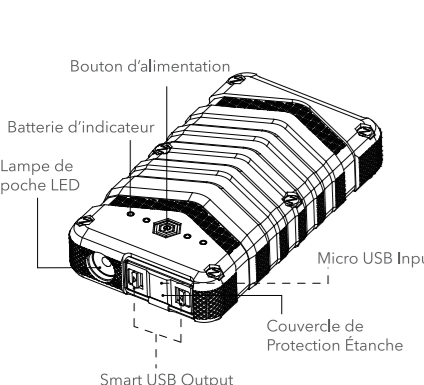
EasyAcc

[support@easyacc.com](mailto:support@easyacc.com)  
[www.EasyAcc.com](http://www.EasyAcc.com)

## > Informations de base

Lisez attentivement cette notice avant utilisation, et l'enregistrez pour l'utilisation future.

### Image du produit



### Bouton d'alimentation

- Appuyez une fois pour allumer ou éteindre la batterie externe
- Appuyez deux fois pour allumer ou éteindre la lampe de poche. Lorsqu'elle est activée, appuyez une fois pour passer mode de commun, flash et SOS.

## > Conseils d'utilisation

### Caractéristiques du produit

**Épreuve de l'eau, de la poussière et des chocs:** Avec une protection IP 67 et une construction solide, la batterie externe résiste à l'eau, au boue ou aux chocs à des activités de plein air.

**Lampe de Poche Multifonctionnelle:** Couvrant les mode de commun, flash et SOS, qui vous guide dans les ténèbres et les cas d'urgence.

**Grande Capacité:** 20000mAh batterie Lithium-ion polymère rechargeable permet de répondre aux besoins multiples, y compris vos smartphones, tablettes et autre gadgets.

**Grande compatibilité:** Compatible avec les dispositifs USB(avec 5V Input), comme iPhones, Android téléphone, tablettes et plus.

**Utilisation sécuritaire:** De multiples circuits de protection protège contre un court-circuit, un décharge excessive.

### Liste de colisage

Batterie Externe Robuste  
Câble de charge USB Micro  
Manuel de l'utilisateur

### Paramètres Techniques

|                  |  |
|------------------|--|
| Capacité         | 20000mAh / 74Wh  |
| Type de Batterie | Batterie Lithium-ion polymère rechargeable               |
| Input            | DC 5V / 2A (max)   |
| Output           | Output1: DC 5V / 2.4A(max)<br>Output2: DC 5V / 1.0A(max) |
| Taille           | 160*90*30mm /6.3*3.5*1.2 pouces                          |
| Poids            | 479g /16.9oz   |

## > Conseils d'utilisation

### État d'indicateur

Quand la batterie a besoin d'être chargée, l'indicateur clignotera. S'il vous plaît la charger.

| Déchargement |                       | Chargement |                       |
|--------------|-----------------------|------------|-----------------------|
| Affichage    | Durée de vie restante | Affichage  | Durée de vie restante |
| ●●●●         | 76%-100%              | ○●○○       | Épuisé                |
| ●●●○         | 51%-75%               | ○●○○       | <25%                  |
| ●●○○         | 26%-50%               | ●○○○       | 26%-50%               |
| ●○○○         | <25%                  | ●●○○       | 51%-75%               |
| ○○○○         | <5%                   | ●●●●       | 76%-99%               |
| ○○○○         | Épuisé                | ●●●●       | Chargé au complet     |

Note: ●=Allumé; ○=Éteint; ◐=clignoté

### Charger PB20000TP

Branchez la batterie externe sur un chargeur avec le câble USB fourni, et puis branchez le chargeur sur une source d'alimentation. Utilisez un chargeur USB avec le courant de sortie de 0.5A à 2.4A. Pour raccourcir le temps de charge en utilisant un chargeur avec le courante de sortie plus haut.

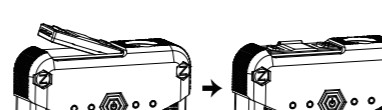
### Utilisez PB20000TP Pour Recharger Vos Appareils

Branchez la batterie externe sur un chargeur avec le câble USB fourni, et puis appuyez le bouton d'alimentation pour charger. La batterie externe sera automatiquement arrêté dans les 30 secondes après l'appareil chargée complètement ou lorsqu'aucun appareil n'est raccordé.

### Enfermez le Couvrecle de Protection Étanche

Appuyez une extrémité dans la carte, et puis appuyez l'autre extrémité pour remplir. Assurez-vous que les deux traits sur la petite épine sont comparables à la ligne dessinée.

## > Notes



### Attention

Ne jamais la conserver ou l'utiliser dans un environnement très chaud ou très humide.  
Ne tober, gréver, jeter, piéter pas.  
Ne court-circuiter pas.  
Ne tentez pas de réparer l'appareil vous-même.  
Ne laissez pas les enfants s'approcher de l'appareil.

### Garantie

EasyAcc fournit 12 mois de garantie depuis la date d'achat. Tout dommage ou dysfonctionnement d'une mauvaise utilisation ou démontage causé sont pas inclure par la garantie. Pour les produits achetés chez non-autorisé, nous ne fournissons pas de service de garantie.

### Contactez-nous

Vous pouvez nous contacter par [support@easyacc.com](mailto:support@easyacc.com). Vous pouvez également visiter notre site [www.easyacc.com](http://www.easyacc.com) et l'attention à notre Facebook Officielle [www.facebook.com/EasyAcc.official](http://www.facebook.com/EasyAcc.official) pour plus d'informations.

## > Notes

Fabrication: Shenzhen LDTEK Technology CO.,Ltd.  
Modèle: PB20000TP  
Contact: Jason Xie  
Adresse: C Building,Chilingtou Industrial Park,Dalang Street,Longhua New District,Shenzhen City.  
Tel: +49 175 4161168  
Email: Support@easyacc.com

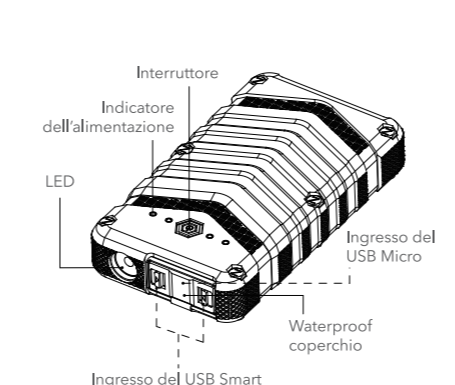


Par la présente, EsayAcc déclare que La Batterie Externe PB20000TP est en conformité avec les exigences essentielles et autres dispositions pertinentes de la directive 2004/108 / CE. Le certificat de conformité et la Déclaration de conformité pour ce produit peuvent être trouvés sur le lien ci-dessous et cliquez sur le "Télécharger".  
[www.easyacc.com/CP/declarations-of-conformity](http://www.easyacc.com/CP/declarations-of-conformity)

## > Imformazione

Grazie per acquistare il Power Bank di EasyAcc modello: PB20000TP. Per favore di leggere bene questo manuale prima dell'uso e conservarlo come riferimento per il futuro.

### Immagine del prodotto



### Interruttore

Premi una volta sola per accendere/spengere, premi al doppio per accendere/ spegnere la torcia

## > Tips dell'utilizzo

### Caratteristiche del prodotto

**Waterproof, antipolvere ed antiurto:** Un prodotto tipico che disegnato proprio per gli appassionati sportive, turismo, scalatori, nuotatori, escursionisti e cavalieri.

**Multi- funzionale Torcia:** Si copre comuni, flash e la modalità illuminazione di SOS, che si aiuta per quando sta in buio e la situazione emergenza .

**Alta capacità:** Con falka capacità di batteria Li-ion di 20000mAh che si supporta di ricaricare una grande parte di dispositivi tipo iPhone, Tablet ed altri.

**Ampia compatibilità:** Si compatibile con tutti i dispositivi qualli sono di 5V-USB, tipo iPhone, Android Phone, Tablet ed altri.

**Sicurezza d'uso:** Con una protezione di circuito multipla che impedisce il cortocircuito, sopra-scarico e sovraccarico.

### Lista del pacchetto

PB20000TP  
Cavo Micro USB  
Libretto manuale

### Specifiche

|                     |  |
|---------------------|--|
| Capacità            | 20000mAh / 74Wh  |
| Modello di Batteria | Lithium-ion  |
| Ingresso            | DC 5V / 2A (max)   |
| Uscita              | Output1: DC 5V / 2.4A(max)<br>Output2: DC 5V / 1.0A(max) |
| Misura              | 160*90*29.5mm / 6.3*3.54* 1.16in                         |
| Peso                | 479g /16.9oz   |

## > Tips dell'utilizzo

### Istruzione indicatore

Con questo Power Bank ha totale 4 LED indicatori. Quando si lampeggia solo 1 LED, bisogna ricaricare il power bank subito.

| Scarico    |                     | Carica |               |
|------------|---------------------|--------|---------------|
| Indicatori | Residua di batteria | LED    | Restkapazität |
| ●●●●       | 76%-100%            | ○●○○   | Vuoto         |
| ●●●○       | 51%-75%             | ○●○○   | <25%          |
| ●●○○       | 26%-50%             | ●○○○   | 26%-50%       |
| ●○○○       | <25%                | ●●○○   | 51%-75%       |
| ○○○○       | <5%                 | ●●●●   | 76%-99%       |
| ○○○○       | Vuoto               | ●●●●   | Pieno         |

Attenzione: ●=on; ○=off; ◐=lampeggiante

### Come si ricarica al Power Bank

Collega al Power Bank con il cavo di Micro USB (l'uscita del caricature e DC 5V 0.5A~2.4A), si inizia a caricare al power bank quando ha collegato con la presa, si lampeggia l'indicatore corrispondente, quando ha finito la carica si lampeggiano tutti 4 indicatori e bisogna togliere il cavo del Power Bank.

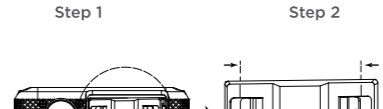
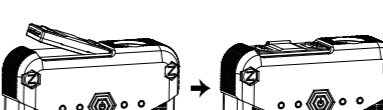
### Come si usa il Power Bank per ricaricare al tuo dispositivo

Collega il Power Bank per il tuo dispositivo con il cavo USB/ cavo da carica giusto, la Potenza in uscita verrà automaticamente la corrente appropriate; Dopo ha tolta il cavo/USB dal Power Bank, si spegne da solo in 30 secondi.

### Come si blocca il coperchio di waterproof

Premi un lato nello slot e poi premi i rimasti per compilare. Per garantire un blocco stretto e waterproof, bisogna assicurarsi le 2 linee sulle perni sono stati dentro la linea dove ha contrassegna-to.

## > Nota



### Avvertimento

Si evita di utilizzarlo in luogo con calore estremo e l'umidità. Si evita di battere, cadere o forare il prodotto. Si evita di cortocircuare il prodotto. Si evita di smontare il dispositivo da solo. Tiene il prodotto lontano ai bambini che il nostro prodotto non e' un gioco.

### Garanzia

EasyAcc si fornisce il prodotto con 12 mesi di garanzia dalla data d'acquisto. La garanzia non si applica con l'uso improprio del prodotto tipo lo smantellamento del prodotto da solo. Per i prodotti che non sono in rivenditore autorizzato, non ci forniamo il servizio di garanzia. Per avere maggiore informazione, per favore contattare al nostro servizio cliente.

### Contactarci

Si puo' contattarci con [support@easyacc.com](mailto:support@easyacc.com) o il nostro sito [www.easyacc.com](http://www.easyacc.com) e anche il nostro facebook [www.facebook.com/EasyAcc.official](http://www.facebook.com/EasyAcc.official) per avere i maggiori informazioni.